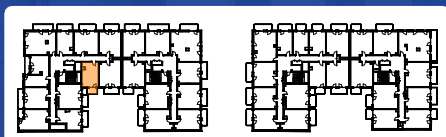


# D173

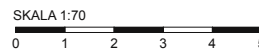
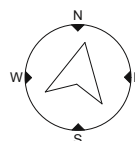
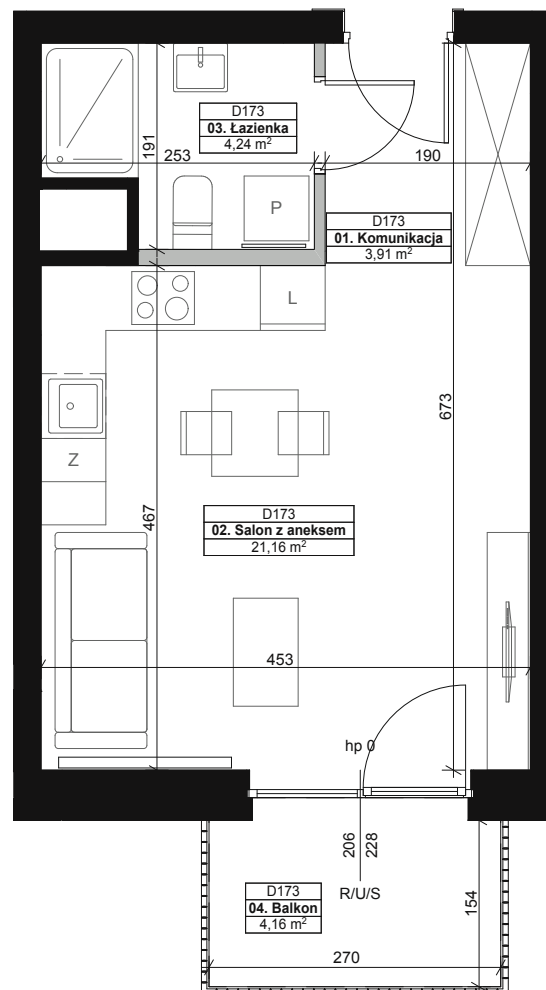
01	Komunikacja	3,91 m <sup>2</sup>
02	Salon z aneksem	21,16 m <sup>2</sup>
03	Łazienka	4,24 m <sup>2</sup>

## 29,31 m<sup>2</sup>

04	Balkon	4,16 m <sup>2</sup>
----	--------	---------------------



ul. Wodna



# D173

## Piętro 2

### 1 pokój

### Wodna 3, Łódź



Umeblowanie pomieszczeń ma charakter poglądowy ilustrujący gabaryty przestrzeni i nie stanowi oferty handlowej.

Podane na karcie powierzchnia pomieszczeń jest powierzchnią projektowaną i może nieznacznie odbiegać od powierzchni w zrealizowanym obiekcie.

Obmiar powierzchni użytkowej lokalu mieszkalnego przeprowadzono zgodnie z normą PN-ISO 9836:2015

#### LEGENDA

- U - okno uchylne
- R - okno rozwiernie
- S - okno stałe

-  Ściany z możliwością rozbiórki
-  Ściany bez możliwości rozbiórki



**Biuro Sprzedaży | ŁÓDŹ**  
 Targowa 53c, parter  
 +48 605 505 995  
 dyfrakcja@dudadevelopment.pl

**Siedziba | POZNAŃ**  
 ul. Palacza 144, Poznań  
 tel: +48 61 646 84 44  
 tel: +48 605 258 888  
 biuro@dudadevelopment.pl